

**Zawór na- i odpowietrzający
2-stopniowy do ścieków**
ŚCIEKI

Typ 7092

Opis wyrobu:

- Opatentowany system samoczyszczącego uszczelniania automatycznej dyszy 2-go stopnia odpowietrzania
- Kinetyczny pierwszy stopień odpowietrzania
- Zawór zapobiega powstawaniu uderzeń hydraulicznych
- Łatwy oraz szybki sposób demontażu zaworu roboczego, realizowany poprzez szybkozłącze
- Zasuwa płytowa umożliwia odcięcie dopływu medium przy pracach serwisowych
- Odejsięce rewizyjne korpusu w celu okresowego płukania zaworu
- Deflektor zanieczyszczeń wylotu pokrywy zaworu
- Całość zestawu umieszczona w studni tworzywowej zamknięta pokrywą
- Odwodnienie studni
- Całość elementów wewnętrznych zaworu jak i elementów sterujących zasuwą płytową wykonana ze stali nierdzewnej 1.4301
- Korpus, pokrywa wykonane ze stali 1.0037 PN-EN 10025-2 zabezpieczone przed korozją
- Ochrona antykorozyjna powłoką na bazie żywicy epoksydowej, minimum 250 mikronów wg normy PN-EN ISO 12944-5
- Pływak zaworu wykonany ze spienionego polietylenu
- Śruby łączące pokrywę z korpusem ze stali nierdzewnej A2
- Zgodność wyrobu z PN-EN 1074-4
- Połączenia kołnierzowe i przyłącz wg. PN-EN 1092-2(DIN2501) lub gwintowane wg. PN-EN 10226-1, ciśnienie PN10, PN16
- Otwór odpowietrzania pokrywy zakończony gwintem
- Znakowanie zaworu odpowiada wymaganiom normy: PN-EN 19, PN-EN 1074

Zastosowanie:

W instalacjach ścieków surowych, lub przemysłowych do odprowadzania powietrza z rurociągu podczas jego napełniania, lub do napowietrzania rurociągu podczas jego opróżniania, w zakresie temperatur do 70°C

Testy:

Próba ciśnieniowa wodą zgodna z PN-EN 1074-1, PN-EN 1074-2, PN-EN 12266-1
szelność zamknięcia 1,1 x PN
wytrzymałość korpusu 1,5 x PN

Wyposażenie:

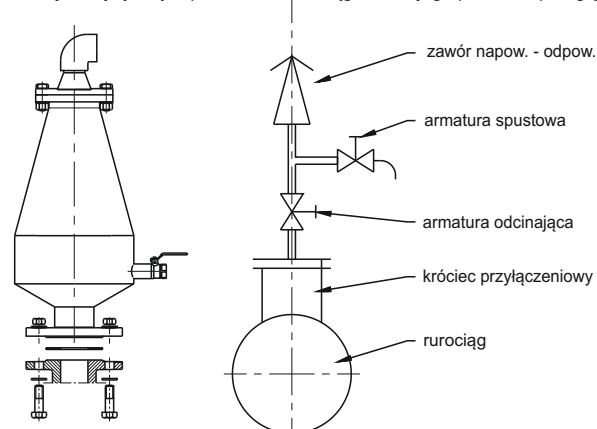
Adapter zestawu nr kat.: 7092

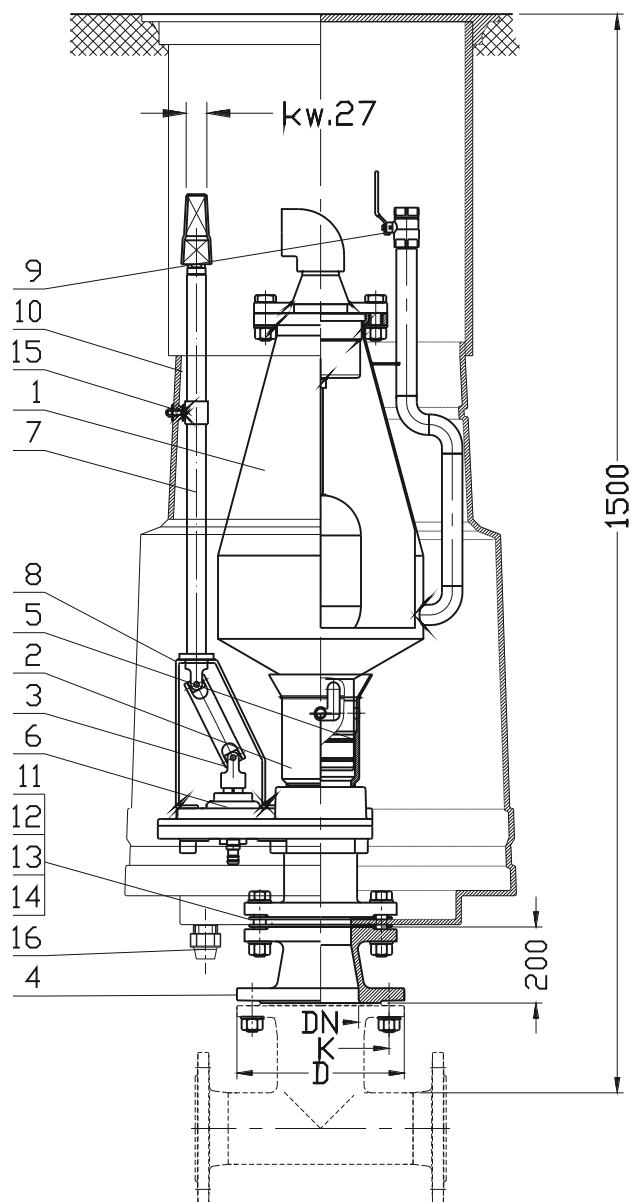
Wersje wykonania:

Z stali nierdzewnej 1.4301

Montaż:

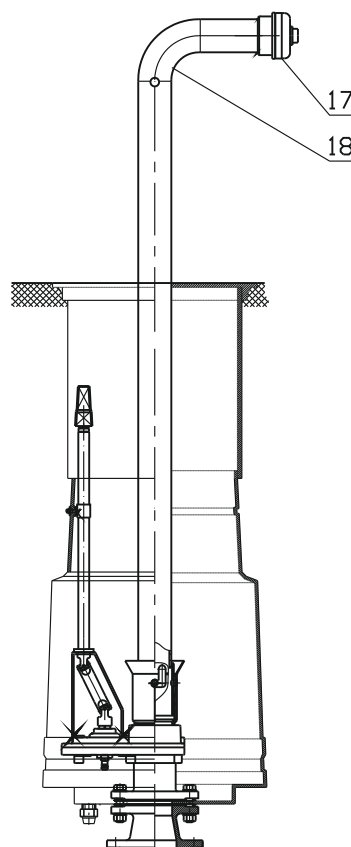
Zaleca się montować zawór napowietrzająco-odpowietrzający w pozycji pionowej w najwyższym punkcie na rurociągu lub w jego punktach przegięcia.





DN	K	D	Masa
[mm]			[kg]
50	125	165	60
65	145	186	61
80	160	200	63
100	180	220	65
150	240	285	70

Zestaw płuczaco-czyszczący typ 7091



Nr	Część	Materiał
1	Zawór 7020, 7025	1.0037, PN-EN 10025-2 1.4301, PN-EN 10088-1
2	Kolnierzy sztybkoząca	1.0037, PN-EN 10025-2 1.4301, PN-EN 10088-1
3	Sprzęgło	Stal nierdzewna 1.4301 PN-EN 10088-1
4	Zwężka dwukolnierzowa FFR typ 9212	Katalog producenta
5	Pierścień uszczelniający 80x4	Guma NBR PN-ISO 1629
6	Zasuwa płytowa	Katalog producenta
7	Obudowa stała	Katalog producenta
8	Staty w sprzęgła	S235JR PN-EN 10025-2
9	Zawór kulowy 1"	Katalog producenta
10	Studnia kompletna	Katalog producenta
11	Śruba	Stal ocynkowana Fe/Zn5 PN-EN ISO 4017
12	Nakrętka	Stal ocynkowana Fe/Zn5 PN-EN ISO 4017
13	Podkładka	Stal ocynkowana Fe/Zn5 PN-EN ISO 7091
14	Uszczelka gumowa kolnierza	Guma NBR PN-ISO 1629
15	Uchwyt	Katalog producenta
16	Złączka plastikowa ø32	Katalog producenta
17	Nasada i pokrywa B75	Katalog producenta
18	Adapter zestawu płuczaco-czyszczącego typ 7092	Stal nierdzewna 1.4301, PN-EN 10088-1

Ze względu na ciągły rozwój firmy zastrzegamy sobie prawo do modyfikacji produkowanych wyrobów.