

**Zawór na- i odpowietrzający**  
do wody

**WODA**


7040  
1-stopniowy do wody



7050  
2-stopniowy do wody

**Opis wyrobu:**
**7040**

- Automatyczny stopień odpowietrzania w całym zakresie ciśnień
- Zawór zapobiega powstawaniu uderzeń hydraulicznych
- Gwint w pokrywie umożliwiający zamontowanie dodatkowych elementów odprowadzających powietrze
- Korpus, pokrywa wykonane z mosiądzu prasowanego CuZn39Pb1Al-B; PN-EN 1982
- Pływak zaworu wykonany ze spienionego polietylenu
- Mechanizm odpowietrzający - napowietrzający ( dźwignia dolna i górna, sworzeń, śruba, pierścieni osadniczy) wykonane ze stali nierdzewnej 1.4301
- Zgodność wyrobu z PN-EN 1074-4
- Połączenie gwintowane wg. PN-EN 10226-1, ciśnienie PN10, PN16

**7050**

- Zespół współpracujących w pełni kompatybilnych dwóch rodzajów zaworów :
  - 7010 dla pierwszego kinetycznego stopnia odpowietrzania,
  - 7040 dla drugiego automatycznego stopnia odpowietrzania.

**Zastosowanie:**

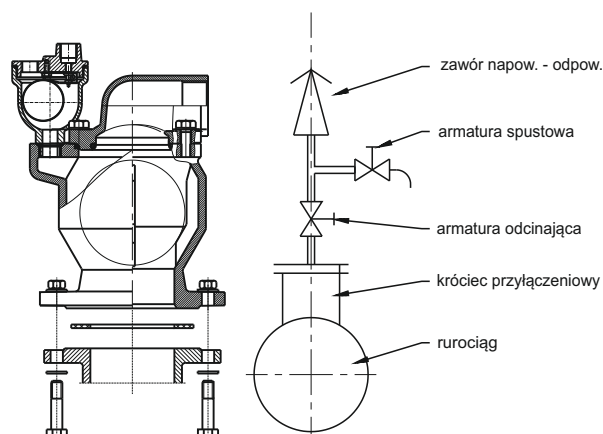
W instalacjach wodociągowych, lub przemysłowych do odprowadzania powietrza z rurociągu podczas jego napełniania, lub do napowietrzania rurociągu podczas jego opróżniania, w zakresie temperatur do 70°C

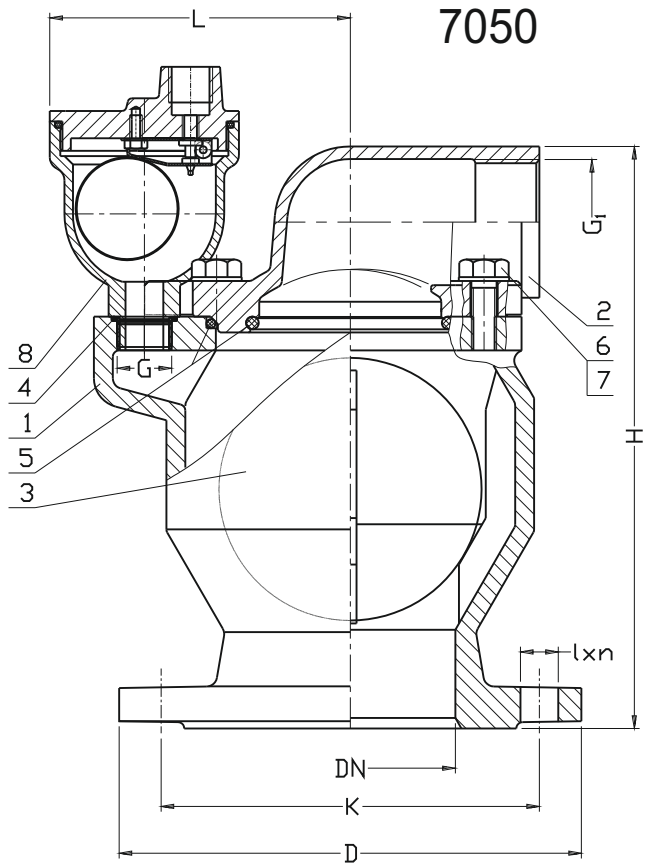
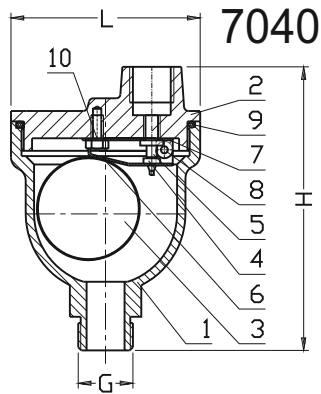
**Testy:**

Próba ciśnieniowa wodą zgodna z PN-EN 1074-1, PN-EN 1074-2, PN-EN 12266-1  
szelność zamknięcia 1,1 x PN  
wytrzymałość korpusu 1,5 x PN

**Montaż:**

Zaleca się montować zawór napowietrzająco-odpowietrzający w pozycji pionowej w najwyższym punkcie na rurociągu lub w jego punktach przegięcia.





Nr	Część	Materiał
1	Korpus	Mosiądz CuZn39Pb1Al-B PN-EN 1982
2	Pokrywa	Mosiądz CuZn39Pb1Al-B PN-EN 1982
3	Pływak	Polietylen PN-EN ISO 1872-1
4	Uszczelka	Guma EPDM / NBR PN-ISO 1629
5	Dysza	Stal nierdzewna 1.4301 PN-EN 10088-1
6	Dźwignia dolna	Stal nierdzewna 1.4021 PN-EN 10088-1
7	Dźwignia górna	Stal nierdzewna 1.4021 PN-EN 10088-1
8	Sworzeń	Stal nierdzewna 1.4301 PN-EN 10088-1
9	Pierścień uszczelniający	Guma EPDM / NBR PN-ISO 1629
10	Śruba	Stal nierdzewna PN-EN ISO 4017

G	H	L	Masa
[cal]	[mm]	[mm]	[kg]
3/4"	135	85	1,6
1"	135	85	1,7
5/4"	135	85	1,7
6/4"	135	85	1,8

Propozycje wyboru wielkości zaworu odpowietrzająco-napowietrzającego /					
Rurociąg	DN	80-250	300-400	450-550	600-900
Zawór odpow.-napow.	DN	50	80	100	150

Nr	Część	Materiał
1	Korpus	Żeliwo sferyczne EN-GJS-400-15, PN-EN 1563
2	Pokrywa	Żeliwo sferyczne EN-GJS-400-15, PN-EN 1563
3	Kula wulkanizowana	Aluminium AISI PN-EN 1706 Guma NBR / EPDM PN-ISO 1629
4	Pierścień uszczelniający	Guma EPDM / NBR PN-ISO 1629
5	Pierścień uszczelniający	Guma EPDM / NBR PN-ISO 1629
6	Śruba	Stal nierdzewna PN-EN ISO 4017
7	Podkładka	Stal nierdzewna PN-EN ISO 7091
8	Zawór 7040	-

DN	H	L	D	K	l x n	G	G <sub>1</sub>	Masa
[mm]						[cal]		[kg]
50 / GW 2"	250	108	165	125	19x4	3/4"	5/4"	8,5
80	280	128	200	160	19x8(4)*	3/4"	2"	15,5
100	316	141	220	180	19x8	3/4"	2"	19,5
150	355	173	285	240	23x8	3/4"	3"	34,5
200	355	173	340	295	23x8(12)*	3/4"	3"	35,6

Ze względu na ciągły rozwój firmy zastrzegamy sobie prawo do modyfikacji produkowanych wyrobów.