

Bramki zraszające z automatycznym i ręcznym sterowaniem

WODA


Źródło wody pitnej


 Włacznik główny
Czujnik temperatury


Poidło dla zwierząt



Gniazdo USB



Zawór poidła



Zraszacz



Ogniwo słoneczne

Opis wyrobu:

- Dysze w belce - nr kat. 1920
- Dysze w belce i nogach - nr kat. 1921
- Konstrukcja wykonana z profili aluminiowych 100x100
- Stopy stalowe, ocynkowane; betonowa, fundament stalowy
- Zawór odcinający kulowy 1/2"
- Płynna regulacja temp. włączanie i wyłączenie
- Włacznik na żądanie
- Szerokość całkowita do 3450 [mm]
- Szerokość zraszania 2600 [mm]
- Ilość zraszaczy od 6 do 10 szt
- Elektro zawór sterowany czujnikiem temp.
- Malowanie proszkowe
- Zużycie wody dla jednej dyszy na godzinę ok. 2,5 [l]

Zastosowanie:

Do użytku na otwartych przestrzeniach np. w parkach, placach zabaw, biegach ulicznych - ochłoda dla ciała

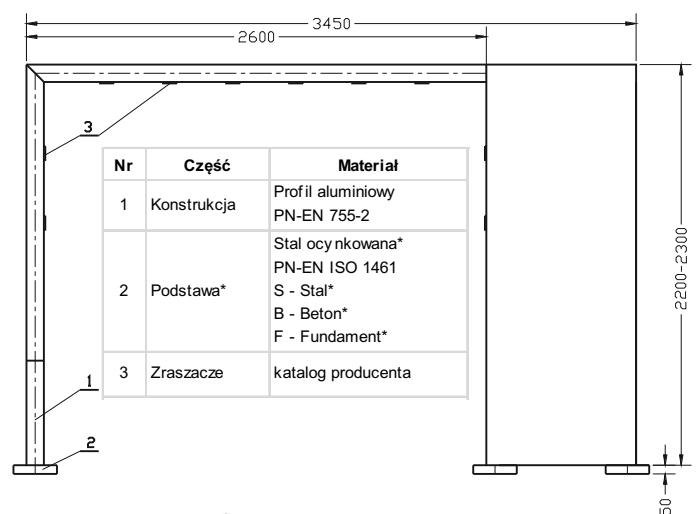
Wyposażenie dodatkowe:

Źródło wody pitnej
 Poidło dla zwierząt
 Ładowarka USB zasilana z baterii słonecznych
 Licznik użytkowników
 Wyświetlacz tekstowy LED (liczba użytkowników, data, godzina, tekst)
 Ładowarka USB zasilana z baterii słonecznych
 Powierzchnia reklamowa 3 [m²]

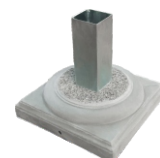
Wersje wykonania:

Zasilanie 6V
 Zasilanie z baterii słonecznych
 Możliwe inne wykonania niestandardowe

Ze względu na ciągły rozwój firmy zastrzegamy sobie prawo do modyfikacji produkowanych wyrobów.



Stopa metalowa



Stopa betonowa



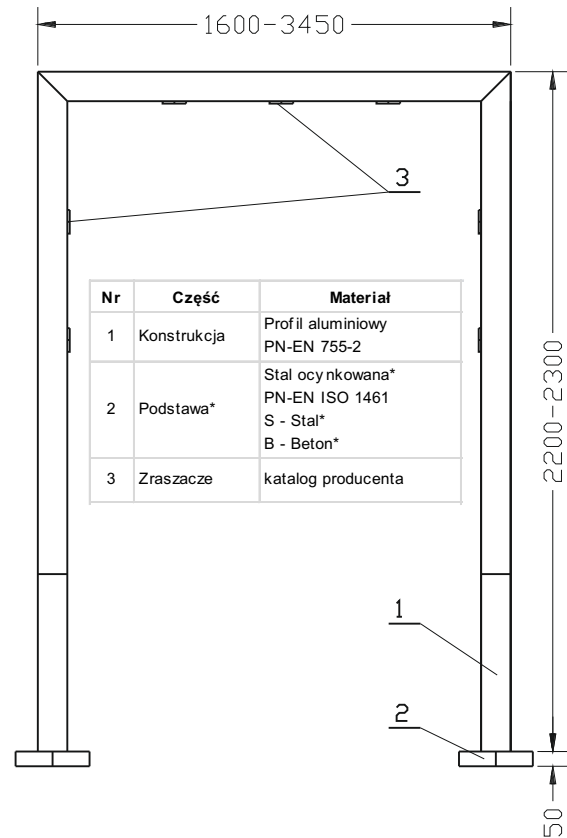
Fundament stalowy



Zraszacz



Powierzchnia reklamowa



Opis wyrobu:

- Dysze w belce - nr kat. 1910
- Dysze w belce i nogach - nr kat. 1911
- Konstrukcja wykonana z profili aluminiowych 70x70
- Stopy stalowe, ocynkowane lub betonowa
- Zawór odcinający kulowy 1/2"
- Szerokość całkowita od 2000/2500/3000/3450 [mm]
- Ilość zraszaczy od 6 do 13 szt
- Wysokość baneru 300 [mm] dopasowana do szerokości bramki max. 2500[mm]
- Malowanie proszkowe
- Zużycie wody dla jednej dyszy na godzinę ok. 2,5 [l]

Zastosowanie:

Do użytku na otwartych przestrzeniach np. w parkach, placach zabaw, biegach ulicznych - ochłoda dla ciała

Wyposażenie dodatkowe:

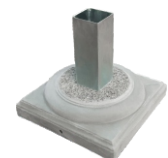
Powierzchnia reklamowa obustronna 300x2000/2500 [mm]

Wersje wykonania:

Konstrukcja wykonana z profili aluminiowych 100x100 lub 120x120
Dostępna szerokość od 1600 do 6000[mm]
Możliwe wykonania niestandardowe, dostępna paleta kolorów



Stopa metalowa



Stopa betonowa

Ze względu na ciągły rozwój firmy zastrzegamy sobie prawo do modyfikacji produkowanych wyrobów.