

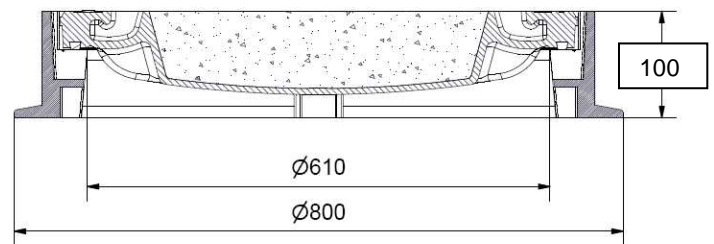
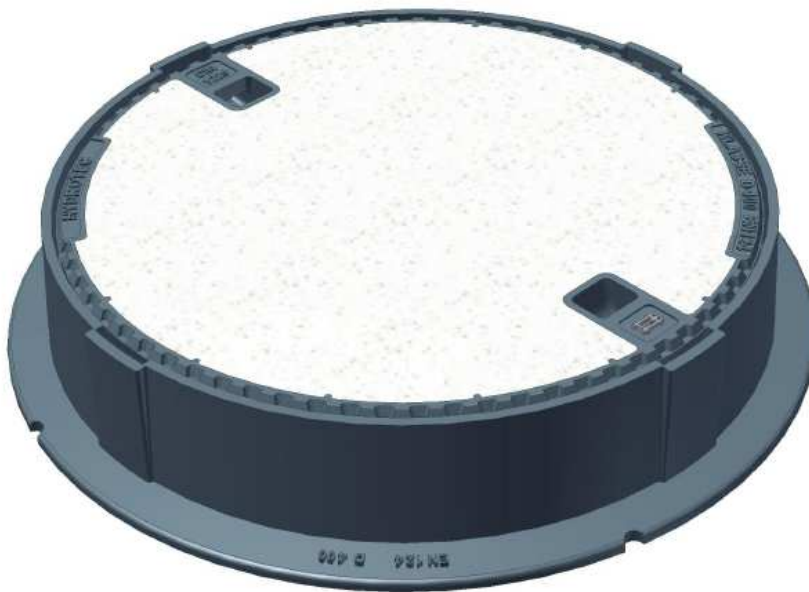
## Właz żeliwno-betonowy 610

Jednostka certyfikująca



Certyfikat jakości

ISO 9001-2000



### Właz kanałowy z prześwitem 610mm

#### Rama

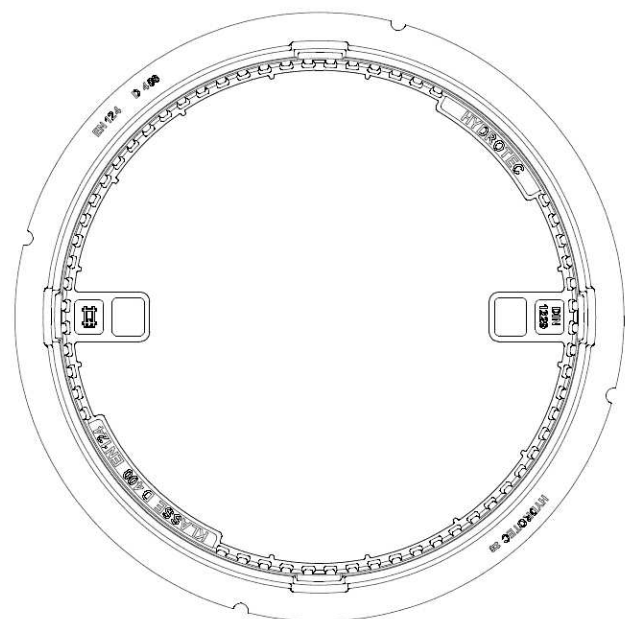
- żeliwo szare EN-GJL-200
- uchwyty na standardowy zbieracz zanieczyszczeń (np. DIN 1221)

#### Pokrywa

- beton / żeliwo szare, EN-GJL-200

#### Opcjonalnie

- pokrywa z uszczelką tłumiącą HYDROprene (nr art. 894851)
- pokrywa z wentylacją bez uszczelki tłumiącej (nr art. 894840)
- pokrywa z wentylacją i uszczelką tłumiącą (nr art. 894841)
- rama o wysokości 140 mm (nr art. 8948551)



Zastrzegamy sobie prawo do zmian technicznych

Art. nr

894 850

Klasa

D 400

Materiał

EN-GJL-200

VE / Paleta

5

Ciężar

ok. 130 kg

Rama SA0014-02  
Pokrywa

HYDROTEC Technologies Sp. z o.o. · ul. Palacza 13 · 60-242 Poznań  
Tel.: 061 8630 100 · Fax: 061 8626 213  
Internet: www.hydrotec.com · E-mail: biuro@hydrotec.com