

## KOLANO KOŁNIERZOWE Q PN10 / PN16 (GRUPA KATALOGOWA 42.180.DN GRUPA KATALOGOWA 43.180.DN)

### Dane techniczne:

=> Ciśnienie robocze: PN10 / PN16 => DN50, DN80, DN100, DN150, DN200, DN250, DN300 - GJL  
DN50, DN80, DN100, DN150 - GJS

=> Wymiary przyłączeniowe kołnierzy wg PN-EN 1092-2

### Malowanie:

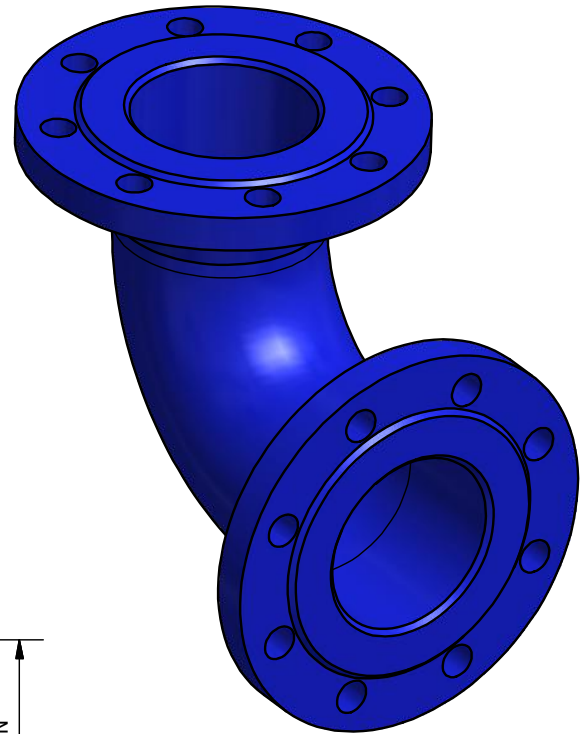
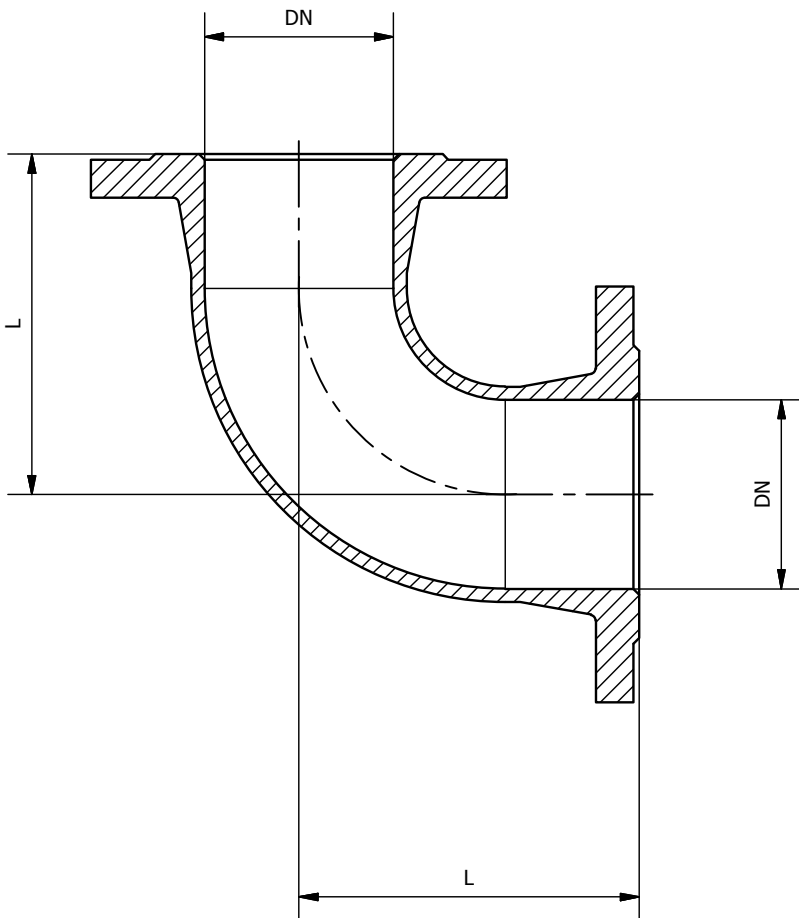
=> farba epoksydowa - proszkowa => dla GJL powłoka min 80µm (250µm\*) (RAL 5005)  
=> dla GJS powłoka min. 250µm (RAL 5005)

### Materiał:

=> żeliwo szare gatunek EN-GJL 250 wg PN-EN 1561  
=> żeliwo sferoidalne gatunek EN-GJS 500-7 wg PN-EN 1563

**Oznaczenie katalogowe:** 42.180.DN - GJL  
43.180.DN - GJS

(\* - na specjalne zamówienie klienta)



Zdjęcie poglądowe  
42.180.100

DN	L	Masa[kg] - GJL	Masa[kg] - GJS
50	150	7,4	6,8
80	165	10	10,3
100	180	12,8	12,8
150	220	25,1	23,8
200	260	40,7	-
250	350	76,2	-
300	400	114,2	-

W zamówieniu należy podać typ kolana Q oraz średnicę nominalną lub numer katalogowy np. 42.180.050